



Комплект смарт

# ІНСТРУКЦІЯ ЗІ ВСТАНОВЛЕННЯ ТА ЕКСПЛУАТАЦІЇ

NCS

clima



**Важливе зауваження:**

Уважно прочитайте цю інструкцію з експлуатації перед монтажем або використанням вашого нового кондиціонера повітря. Збережіть цю інструкцію для подальшого використання.

# **ЗМІСТ**

❶	ТЕХНІЧНІ ХАРАКТЕРИСТИКИ.....	1
❷	ЗАВАНТАЖЕННЯ ТА ВСТАНОВЛЕННЯ ДОДАТКА .....	1
❸	ПІДГОТОВКА.....	1
❹	СТВОРЕННЯ ОБЛІКОВОГО ЗАПИСУ .....	2
❺	НАЛАШТУВАННЯ МЕРЕЖІ .....	2
❻	ІНСТРУКЦІЇ З ВИКОРИСТАННЯ ДОДАТКА .....	7
❼	ДОДАТКОВІ ФУНКЦІЇ .....	8
❽	ДЕКЛАРАЦІЯ ЩОДО ДОДАТКА.....	11

## **1** ТЕХНІЧНІ ХАРАКТЕРИСТИКИ

Модель пристрою: XXXXXX

Модель Wi-Fi модуля: EU-SK105, US-SK105

Тип антени: антена на друкованій платі

Діапазон частот: 2400-2483,5 МГц

Робоча температура: 0... 45 °C/32 °F... 113 °F

Робоча вологість: 10-85%

Споживана потужність: —5 В/300 мА

Максимальна потужність передавача: <20 дБм

## **ПРИМІТКА**

Компанія не несе відповідальності за будь-які проблеми, пов'язані з роботою мережі Інтернет, маршрутизатора Wi-Fi та інтелектуальних пристроїв. Для отримання додаткової допомоги звертайтеся до постачальника оригінального обладнання.

## **2** ЗАВАНТАЖЕННЯ ТА ВСТАНОВЛЕННЯ ДОДАТКА

**УВАГА!** QR-код нижче призначений лише для завантаження додатка. Він повністю відрізняється від QR-коду, що надається разом з пристроєм.



Android



iOS

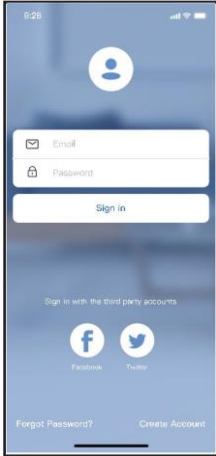
- Для користувачів телефонів з ОС Android: відскануйте QR-код для Android або завантажте додаток Nethome Plus з платформи Google Play.
- Для користувачів пристроїв з ОС iOS: відскануйте QR-код для iOS або завантажте додаток Nethome Plus з платформи APP Store.

## **3** ПІДГОТОВКА

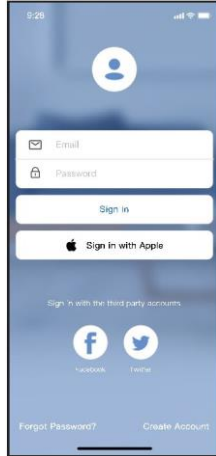
- Переконайтесь в тому, що ваш мобільний пристрій підключений до маршрутизатора Wi-Fi. Крім того, цей маршрутизатор має бути підключений до Інтернету до початку процедури реєстрації та налаштування мережі.
- Переконайтесь, що ваш мобільний пристрій підключений до мережі Wi-Fi, яку ви надалі будете використовувати. Крім того, необхідно видалити з переліку (відключити автоматичне підключення) всі інші мережі, якщо вони впливають на процес налаштування.

## **4** СТВОРЕННЯ ОБЛІКОВОГО ЗАПИСУ

**Нагадування.** Під час реєстрації для використання додатка ви маєте прочитати та прийняти умови Положення про конфіденційність даних.

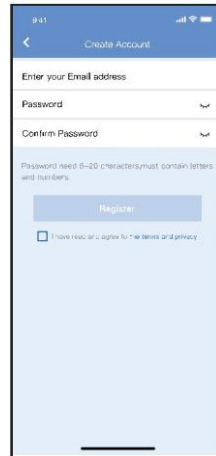


Android



iOS

① Натисніть **Create Account** («Створити обліковий запис»).



② Введіть адресу електронної пошти й пароль, після чого натисніть **Registration** («Реєстрація»).

## **5** НАЛАШТУВАННЯ МЕРЕЖІ

### **Застереження**

- Від'єднайте та видаліть з переліку (відключіть автоматичне підключення) всі інші доступні мережі та переконайтесь, що пристрій Android або IOS підключений лише до мережі Wi-Fi, яку ви хочете налаштувати.
- Переконайтесь, що функція Wi-Fi пристрою Android або IOS працює коректно, і його можна знову автоматично підключити до вашої вихідної мережі.

### **Нагадування.**

Користувач має виконати всі кроки впродовж 8 хвилин після подачі живлення на кондиціонер, інакше потрібно вимкнути й знову ввімкнути живлення кондиціонера.

#### ▪ **Використання пристрою з ОС iOS для налаштування мережі**

Переконайтесь, що ваш мобільний пристрій підключений до мережі Wi-Fi, яку ви надалі будете використовувати. Крім того, необхідно видалити з переліку (відключити автоматичне підключення) всі інші мережі, якщо вони впливають на процес налаштування.

Від'єднайте кондиціонер від електромережі.

Під'єднайте кондиціонер до електромережі, увімкніть режим точки доступу. (Зображення в цьому посібнику наведені лише з метою пояснення. Зовнішній вигляд вашого пристрою може дещо відрізнятись. Більш детальний опис дій наведено в розділі «БЕЗДРОТОВИЙ РЕЖИМ» у посібнику користувача або посібнику з експлуатації).

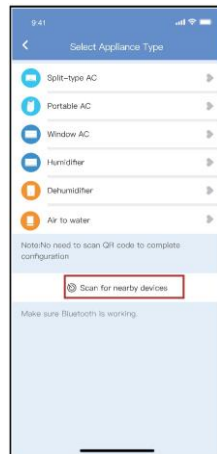
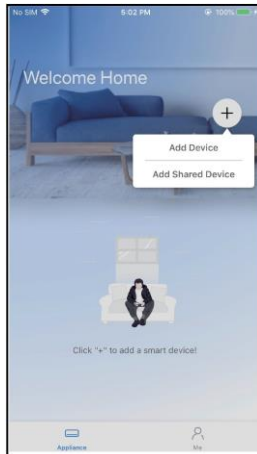
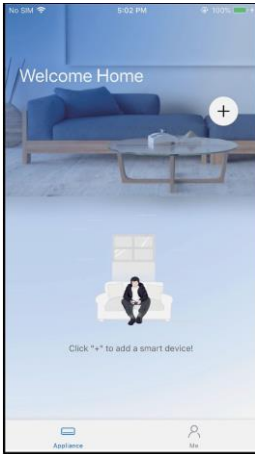
Якщо на дисплеї кондиціонера з'являється «AP», значить КОНДИЦІОНЕР З ФУНКЦІЄЮ БЕЗДРОТОВОГО ЗВ'ЯЗКУ вже перейшов у режим точки доступу і можна переходити до наступного кроку налаштування.

**Примітка.** Існує два способи налаштування мережі:

- налаштування мережі через пошук пристроїв Bluetooth;
- Налаштування мережі за типом пристрою.

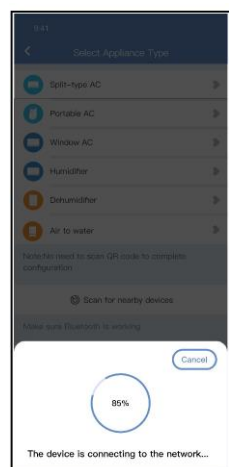
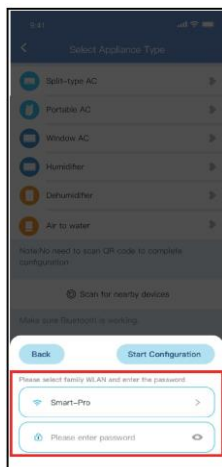
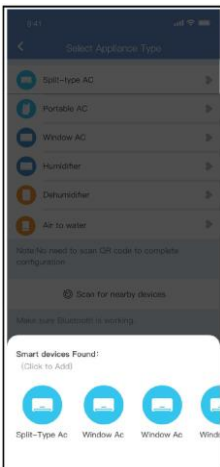
### **Налаштування мережі через пошук пристроїв Bluetooth**

Примітка. Переконайтесь, що на вашому мобільному пристрої увімкнена функція bluetooth.



① Натисніть **+ Add Device** («Додати пристрій»).

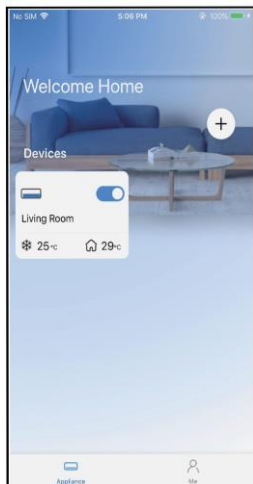
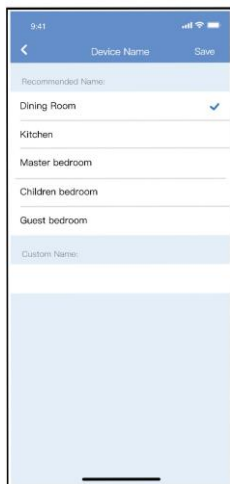
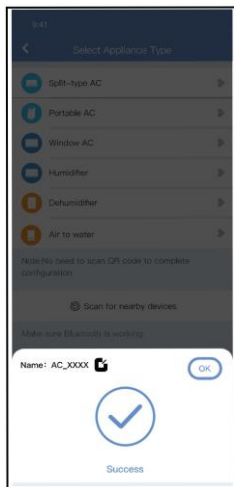
② Натисніть **Scan for nearby devices** («Знайти пристрої поблизу»).



③ Дочекайтесь завершення пошуку смартпристроїв, а потім виберіть ваш пристрій, щоб додати його.

④ Виберіть домашню Wi-Fi мережу, введіть пароль.

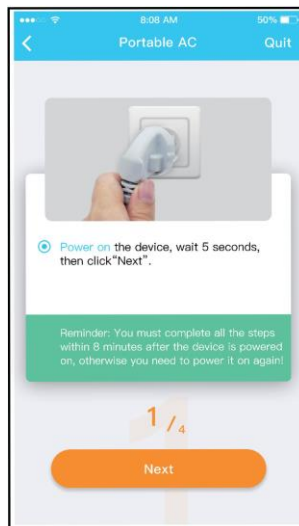
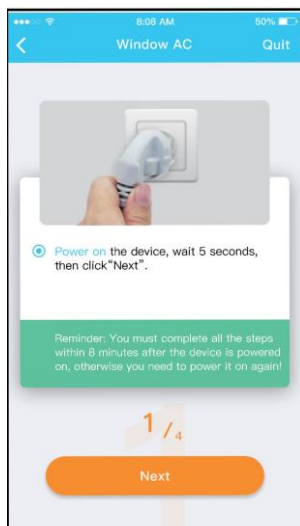
⑤ Дочекайтесь підключення до мережі.



⑥ Налаштування мережі успішно виконано (Success). Тепер ваш пристрій відображається в переліку, і ви маєте можливість змінити його ім'я за замовчуванням.

⑦ Налаштування мережі через Bluetooth завершено, ваш пристрій відображається у переліку.

## Налаштування мережі за типом пристрою

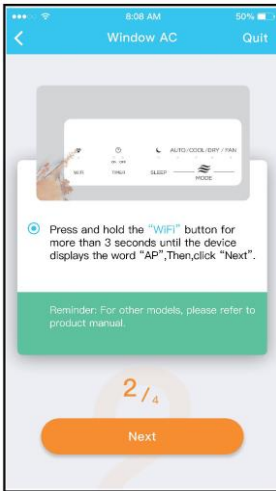


① Якщо налаштувати мережу через Bluetooth не вдається, виберіть тип пристрою.

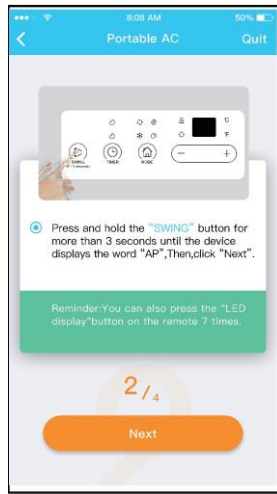
Для віконного кондиціонера

Для мобільного кондиціонера

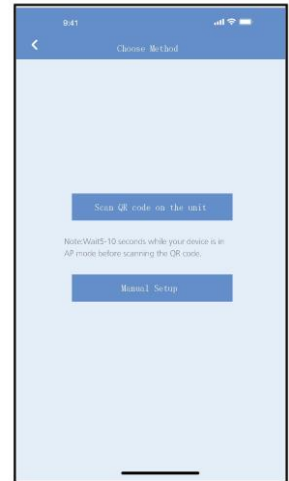
② Виконайте наведені кроки, щоб увійти в режим точки доступу (AP).



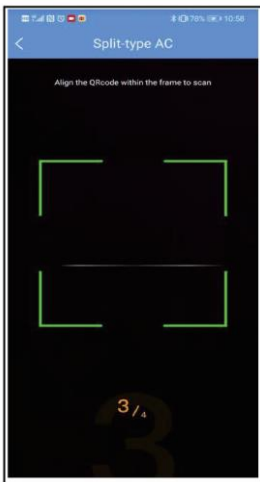
Для віконного кондиціонера



Для мобільного кондиціонера



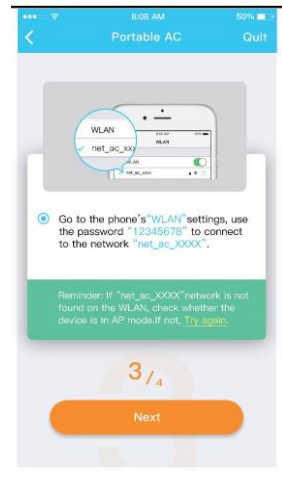
③ Виберіть метод налаштування мережі.



④ Виберіть метод **Scan the QR code** («Сканування QR-коду»).



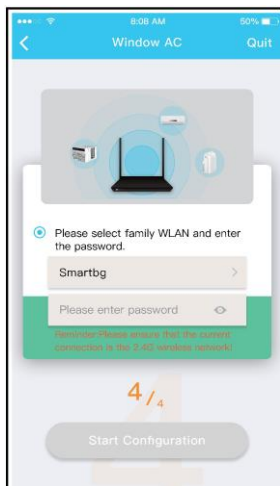
Для віконного кондиціонера



Для мобільного кондиціонера

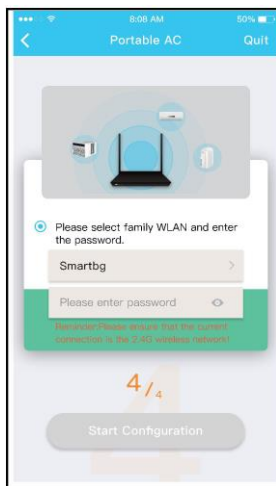
⑤ Якщо ви вибрали метод **Manual Setup** («Налаштування вручну») (Android).  
Приєднатися до бездротової мережі (iOS)

**ПРИМІТКА.** Кроки ③ і ④ застосовуються лише до пристроїв з ОС Android. На пристроях з ОС iOS ці два кроки не виконують.

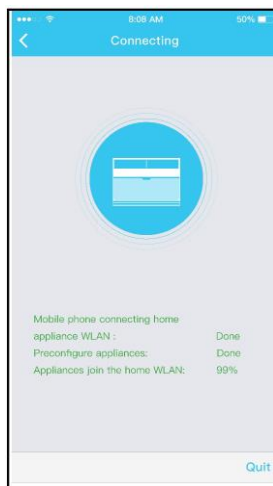


Для віконного кондиціонера

Ⓒ Введіть пароль.

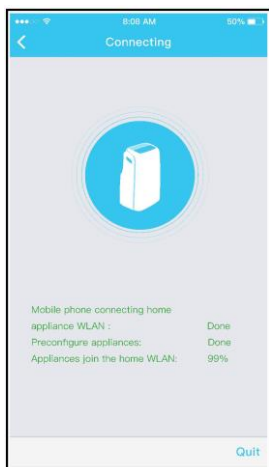


Для мобільного кондиціонера

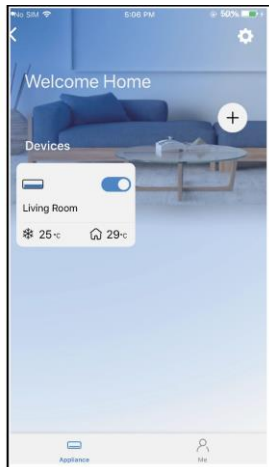


Для віконного кондиціонера

Ⓓ Налаштування мережі успішно завершено.



Для мобільного кондиціонера



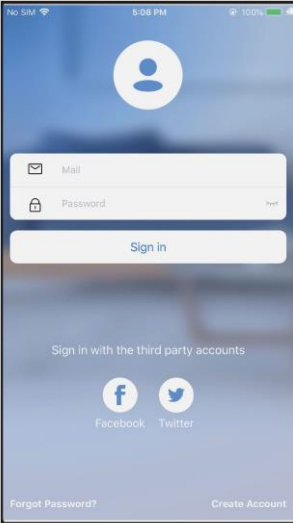
Ⓔ Налаштування успішно завершено, пристрій відображається в переліку.

#### ПРИМІТКА

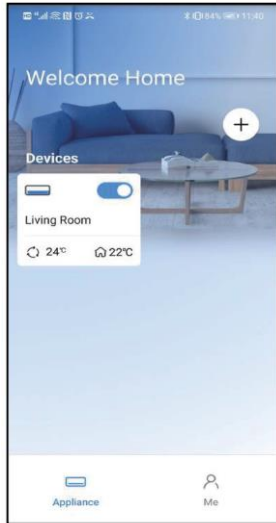
- Після завершення цієї процедури на екрані додатка з'явиться повідомлення про успішне налаштування мережі. Через відмінності в параметрах інтернет-середовища на цьому етапі пристрій досі може мати статус «офлайн».
- У разі виникнення такої ситуації треба оновити перелік пристроїв у додатку та переконаватися в тому, що статус пристрою змінився на «онлайн». Також можна вимкнути та ввімкнути живлення кондиціонера — за кілька хвилин статус має змінитися на «онлайн».

## **6 ІНСТРУКЦІ З ВИКОРИСТАННЯ ДОДАТКА**

Перш ніж використовувати додаток для управління кондиціонером через Інтернет, переконайтесь, що ваш мобільний пристрій і кондиціонер підключені до мережі. Виконайте наведені нижче дії:



① Натисніть **Sign in** («Увійти»).



② Виберіть ваш кондиціонер.



③ Після цього користувач зможе вмикати/вимикати кондиціонер, встановлювати бажаний режим роботи, температуру, швидкість обертання вентилятора тощо.

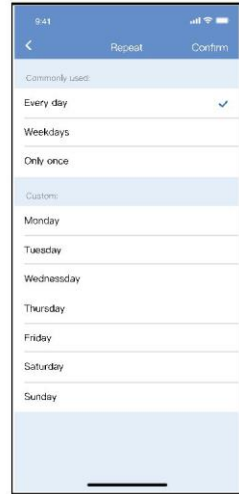
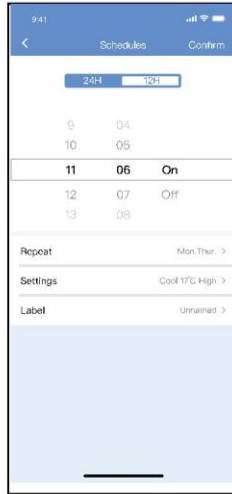
### **ПРИМІТКА**

Кондиціонер може не підтримувати всі функції, зазначені в додатку. Наприклад: режими ECO та Turbo, функції повороту жалюзі вліво та вправо, вгору й вниз. Додаткову інформацію з цього питання можна знайти в посібнику з експлуатації.

## 7 ДОДАТКОВІ ФУНКЦІЇ

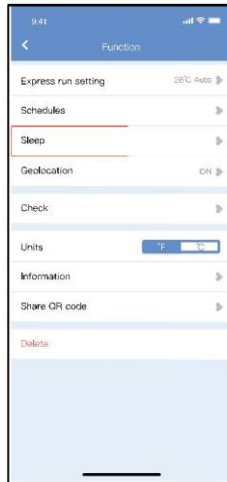
### ▪ Робота за розкладом

Користувач може налаштувати ввімкнення й вимкнення кондиціонера у певний час на тиждень. Також можна вибрати повторюваний цикл, щоб кондиціонер працював за вказаним графіком кожного тижня.



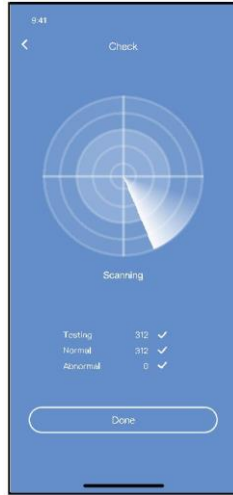
### ▪ Нічний режим

Користувач має можливість налаштувати на кондиціонері комфортну температуру для сну.



## ▪ Перевірка

За допомогою цієї функції користувач може здійснити просту перевірку робочих параметрів кондиціонера. Після завершення цієї процедури на дисплеї можуть відобразитися нормальні значення, показники, що відхиляються від норми, та інша докладна інформація.



## ▪ Спільний доступ до пристрою

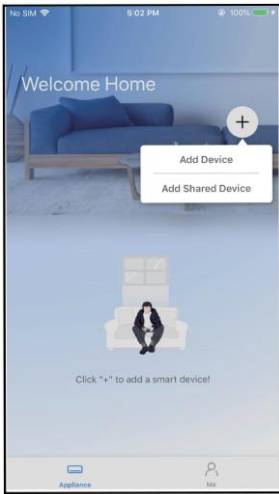
Функція спільного доступу дозволяє одночасно керувати кондиціонером декільком користувачам.



① Натисніть **Share QR code** («QR-код для спільного доступу до пристрою»).



② На екрані відобразиться QR-код.



③ Спочатку інші користувачі мають увійти в додаток Nethome Plus, після чого натиснути на своєму мобільному пристрої кнопку **Add Share Device** («Додати спільний пристрій») і відсканувати QR-код.



④ Після цього інші користувачі можуть додати спільний пристрій.

## **8** ДЕКЛАРАЦІЯ ЩОДО ДОДАТКА

- **Сумісні системи: IOS, Android.**

① Додаток не підтримується останніми версіями програмного забезпечення систем Android та IOS.

② Через можливість виникнення особливих ситуацій, ми прямо заявляємо, що не всі системи Android та IOS є сумісними з цим додатком. Ми не несемо жодної відповідальності за будь-які проблеми, що виникають внаслідок несумісності додатка і системи.

- **Безпека бездротового з'єднання**

Комплект Smart підтримує метод шифрування WPA-PSK/WPA2-PSK. Крім того, можна взагалі відмовитися від шифрування. Під час роботи рекомендується використовувати шифрування WPA-PSK/WPA2-PSK.

- **Застереження**

① Через особливості роботи різних мереж, процес керування може іноді перериватися через перевищення часу очікування. У такій ситуації інформація на дисплеї панелі управління та у вікні додатка може відрізнятись. Це не є ознакою неправильної роботи.

② Для забезпечення коректного зчитування QR-коду роздільна здатність камери смартфона має становити не менш ніж 5 мегапікселів.

③ Через особливості роботи різних мереж іноді може перевищуватися час очікування запиту. У такому разі треба виконати налаштування мережі заново.

④ Для вдосконалення роботи виробу передбачена можливість оновлення додатка без попереднього повідомлення. Фактичний процес налаштування мережі може дещо відрізнятись від описаного в цьому посібнику. Переважну силу має фактичний процес налаштування.

⑤ Для отримання додаткової інформації скористайтеся сервісним вебсайтом.

Цим ми заявляємо, що цей кондиціонер відповідає суттєвим вимогам та іншим відповідним положенням директиви Європейського Союзу про радіобладнання 2014/53/EU. Копія повного тексту Декларації відповідності додається.

### ПРИМІТКА

Усі зображення в цій інструкції наведені виключно для пояснення. Зовнішній вигляд вашого пристрою може дещо відрізнятись. Зважайте на фактичний вигляд свого пристрою.

**NC**  
clima

**ВИБІР  
КРАЇНИ**  
2025

Конструкція і технічні характеристики можуть бути змінені без попереднього сповіщення для поліпшення якості продукції. Проконсультуйтеся з відділом продажу або виробником для більш детальної інформації.